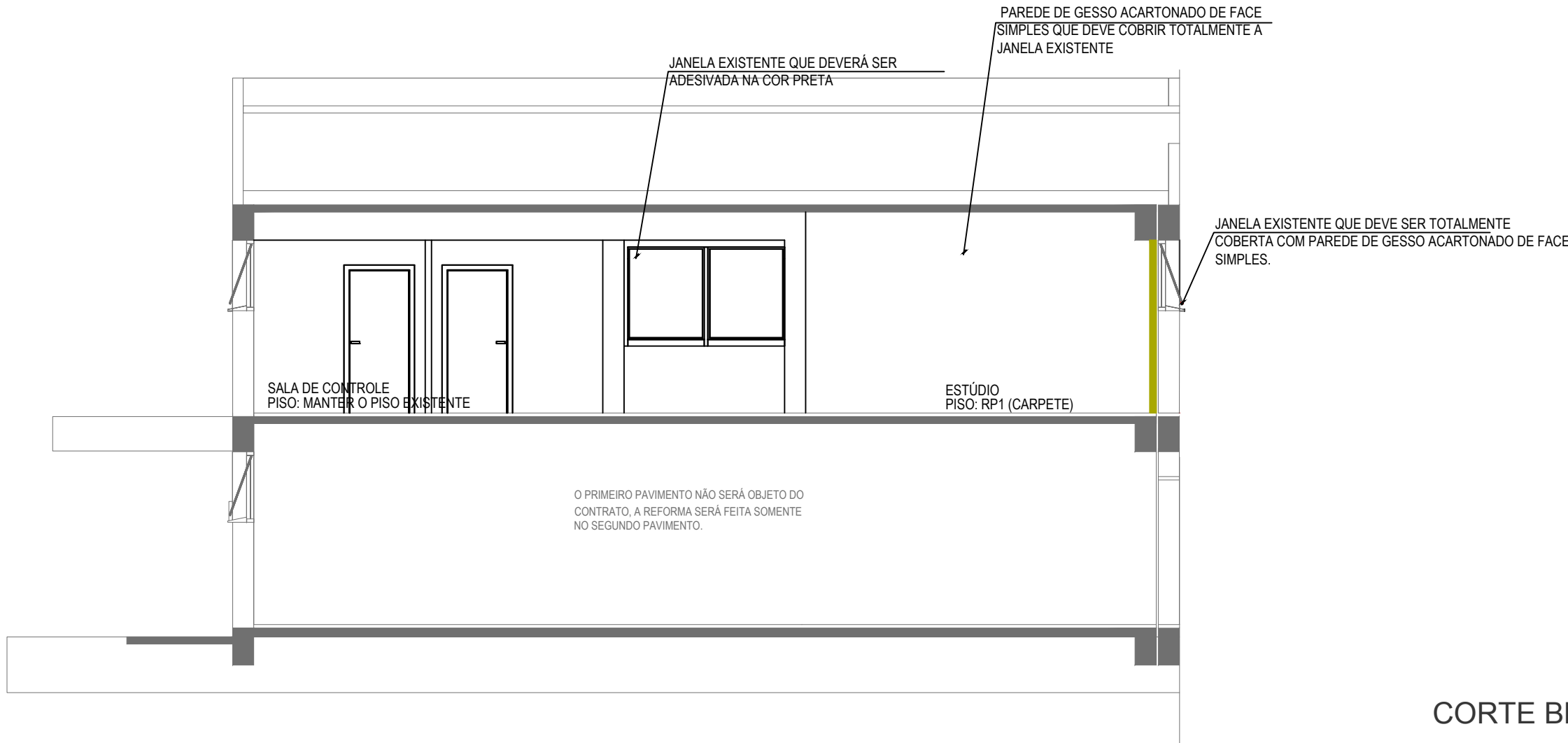
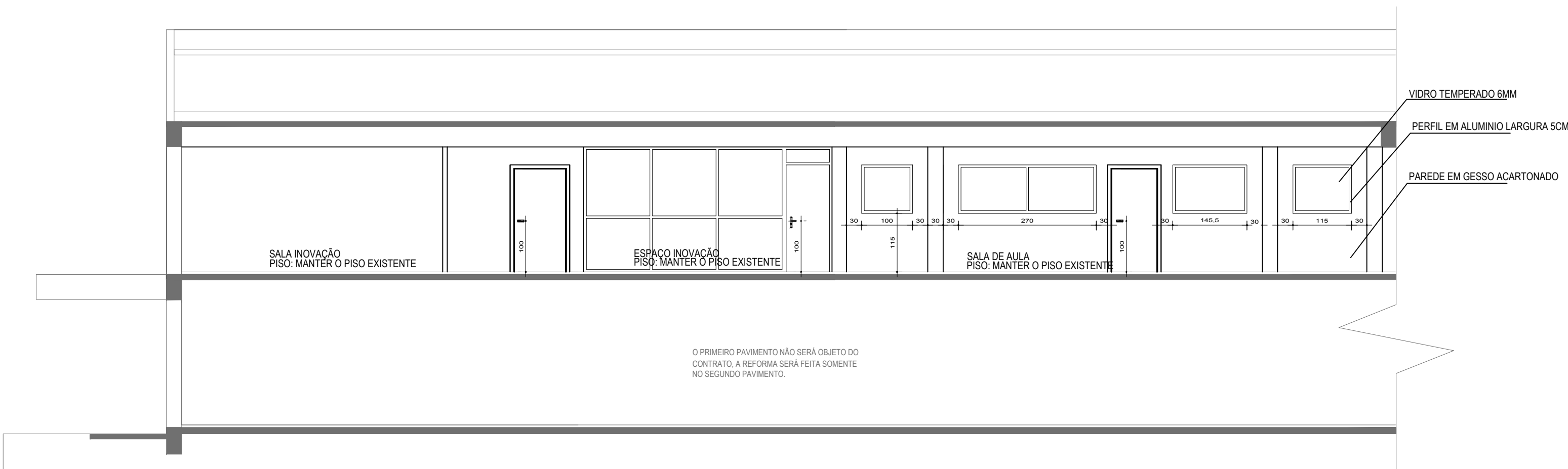


CORTE AA  
ESCALA: 1/75



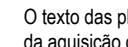
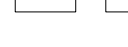
CORTE BB  
ESCALA: 1/75



CORTE CC  
ESCALA: 1/75

#### PLACAS DE SINALIZAÇÃO VISUAL

As placas com informações visuais devem ser instaladas com a parte inferior a 1,20 m do piso acabado, tanto nas portas quanto nas paredes, conforme especificações.



MODELO 1: Placa de sinalização visual em PVC nas portas dos sanitários, nas dimensões 20x20 cm. Placas brancas, escritos pretos e símbolos azuis.

Total de placas do MODELO 1: 4

MODELO 2: Placa de sinalização visual em PVC nas portas das salas, nas dimensões 20x20 cm. Placas brancas e escritos pretos.

Total de placas do MODELO 2: 20

O texto das placas deve ser confirmado com a Fiscalização antes da aquisição do material.

#### PLACAS DE SINALIZAÇÃO VISUAL E TÁTIL PARA A IDENTIFICAÇÃO DE SALAS

Placa tátil em acrílico nas dimensões 30x14 cm (24 unidades), com aplicação de textos em sistema BRAILLE na parte inferior. Na parte superior, aplicação de texto em relevo de aço galvanizado. Fixar em alvenaria ou porta com fita dupla-face (tipo banana) na altura de 1,20m a partir do piso acabado. As placas devem obedecer as proporções descritas na NBR 9050. Sistema em BRAILLE Aplicado abaixo dos textos visuais, fonte 27 Braillekima (referência) altura de 7,4mm. As placas devem ter cor branca e os escritos pretos.

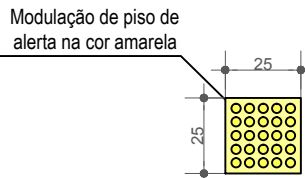


Total de placas: 24

O texto das placas deve ser confirmado com a Fiscalização antes da aquisição do material.

#### PISO TÁTIL DE BORRACHA

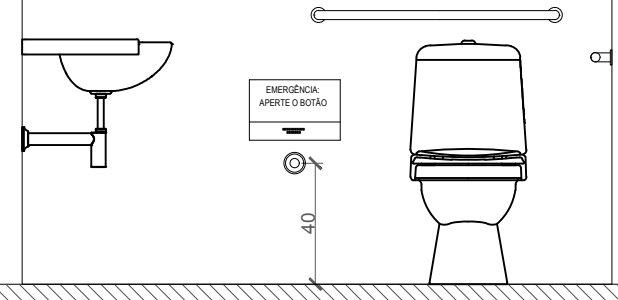
Medidas em centímetros



A sinalização tátil no piso interno deverá ser na cor amarela e nas dimensões de 25x25x0,5 cm e seguir a NBR 9050 e o projeto de piso tátil.

#### INSTALAÇÃO DO ALARME DE EMERGÊNCIA

Deve ser instalado alarme áudio visual, sem fio (com pilha) nos sanitários acessíveis, que atenda deg. auditivos e visuais, incluindo placa tátil em alto relevo e braile escrito: "EMERGÊNCIA: APERTE O BOTÃO", de acordo com a NBR 9050. Incluindo 1 alarme receptor, 1 acionador e 1 placa. O alarme deve ser instalado a 40 cm do piso acabado.



#### ITENS DE ACESSIBILIDADE

ESCALA: 1/25

#### ESPECIFICAÇÕES:

##### TABELA 1

CONVENÇÕES	PISOS	LOCAL DE APLICAÇÃO
RP1	CARPETE	ESTÚDIO

NO RESTANTE DA EDIFICAÇÃO DEVE SER MANTIDO O PISO ATUAL

##### TABELA 2

CONVENÇÕES	PAREDES
	GESSO ACARTONADO, COM UMA FACE SIMPLES E PINTURA ACRÍLICA
	GESSO ACARTONADO, COM DUAS FACES SIMPLES E PINTURA ACRÍLICA
	ESQUADRIAS EM ALUMÍNIO E VIDRO TEMPERADO

NO RESTANTE DA EDIFICAÇÃO SÃO PAREDES EXISTENTES QUE DEVEM SER MANTIDAS

##### TABELA 3

CONVENÇÕES	TETOS
RT1	GESSO DESEMPENADO COM ESPESSURA DE 1 CM E PINTURA ACRÍLICA NA COR BRANCA
RT2	PINTURA COM TINTA ACRÍLICA NA COR PRETA

#### PINTURA

**PINTURA DE PAREDES INTERNAS** (REFERÊNCIAS SUVINIL ACRÍLICO PREMIUM)

PAREDES DE GESSO E ALVENARIAS - COR BRANCA - TINTA ACRÍLICA ACABAMENTO ACETINADO PREMIUM TOQUE DE SEDA

TETOS (SALA INOVAÇÃO, BIBLIOTECA, HALL E CIRCULAÇÃO) - COR PRETO INTENSO R752 - TINTA ACRÍLICA ACETINADA PREMIUM

TETOS (ESTÚDIO, CONTROLE E SALA DE AULA) - COR BRANCA - TINTA ACRÍLICA ACABAMENTO ACETINADO PREMIUM TOQUE DE SEDA

**ELEMENTOS DE MADEIRA E METÁLICOS** (REFERÊNCIAS SUVINIL ESMALTE PREMIUM ACETINADO)

PORTAS DE MADEIRA E PORTA CORTA FOGO - FOLHAS/MARCOS/GUARNIÇÕES: C051 - VERDE ERVAS FINAS - TINTA ESMALTE ACETINADO - REFERÊNCIA SUVINIL COR E PROTEÇÃO



PRÓ-REITORIA DE ADMINISTRAÇÃO  
COORDENAÇÃO DE ENGENHARIA E ARQUITETURA  
Rua Esmeralda, 430 - Faixa Nova - Camobi - CEP 97110-767 - Santa Maria - Rio Grande do Sul.  
Telefone: (55) 3226-6630

OBRA: **INSTALAÇÕES DO SEGUNDO PAVIMENTO - TECNOPARQUE**

LOCAL: **IF FARROUPILHA - REITORIA**

PROJETO: **PROJETO ARQUITETÔNICO**

ÁREA: **443,55 m²**

CONTEÚDO: **CORTE AA, BB E CC**

ESCALA: **1/75**

PROPRIETÁRIO:

DATA: **Mai/2019**

INSTITUTO FEDERAL FARROUPILHA

DESENHO: **Janaína**

RESPONSÁVEL:

PRANCHA:

ENG. CIVIL JANAÍNA SAYDELLES VOLPATTO CREA RS 198044

**ARQ 06/07**